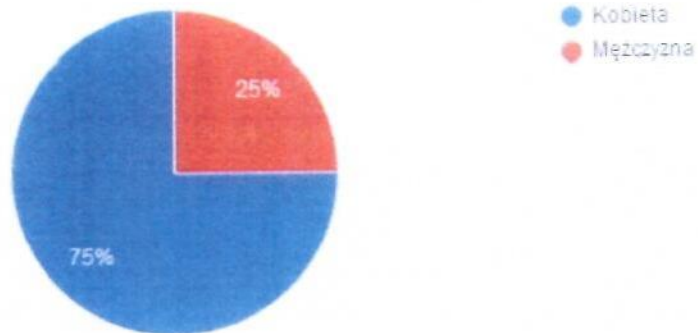


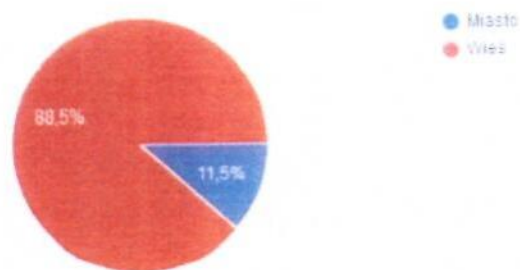
1. Proszę podać Pana/ Pani płeć:

52 odpowiedzi



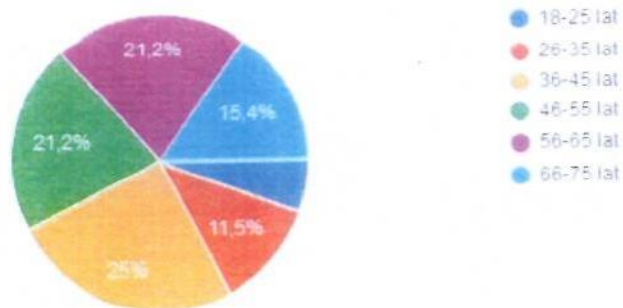
2. Proszę zaznaczyć Pana/ Pani miejsce zamieszkania:

52 odpowiedzi



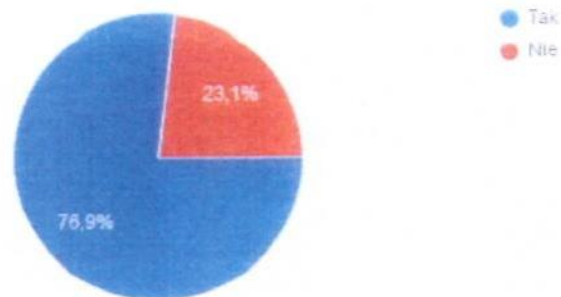
3. Proszę zaznaczyć Pana/ Pani wiek:

52 odpowiedzi



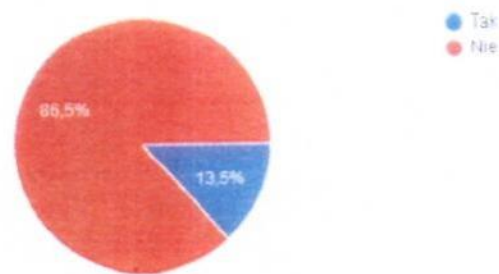
4. Czy Pana/ Pani zdaniem w naszej gminie występuje zjawisko przemocy domowej?

52 odpowiedzi



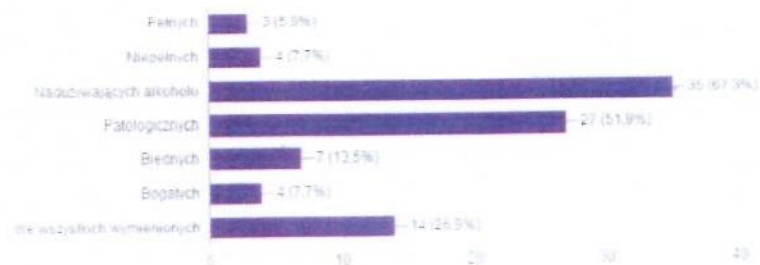
5. Czy Pana/Pani zdaniem przemoc w rodzinie to sprawa prywatna, nikt nie powinien się wtrącać?

52 odpowiedzi



6. W jakich rodzinach najczęściej występuje przemoc? (można zaznaczyć kilka odpowiedzi)

52 odpowiedzi



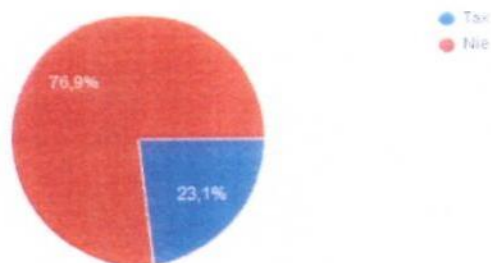
7. Jakie Pan/Pani zna formy przemocy? (można zaznaczyć kilka odpowiedzi)

52 odpowiedzi



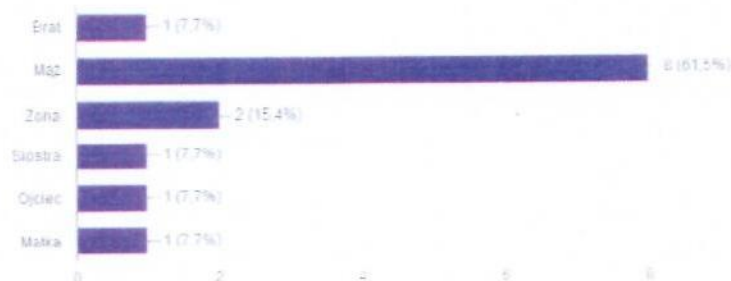
8. Czy w Pana/Pani domu występuje przemoc? (jeżeli zaznaczysz odpowiedź NIE przejdź do pytania 11)

52 odpowiedzi



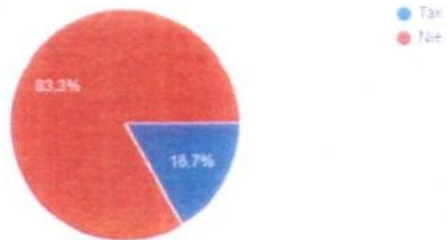
9. Czy sprawcą przemocy jest osoba należąca do Pana/Pani rodziny, ewentualnie wspólnego gospodarstwa domowego? (można zaznaczyć kilka odpowiedzi)

52 odpowiedzi



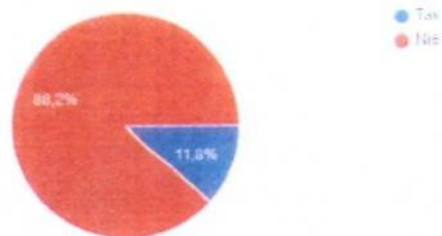
10. Czy Pana/Pani zdaniem, gdyby ofiara przemocy naprawdę cierpiała, odeszłaby od sprawcy?

18 odpowiedzi



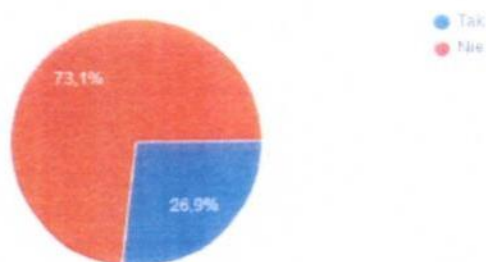
11. Czy Pana/Pani zdaniem dla dobra dzieci kobieta powinna zostać w związku, którym występuje przemoc?

51 odpowiedzi



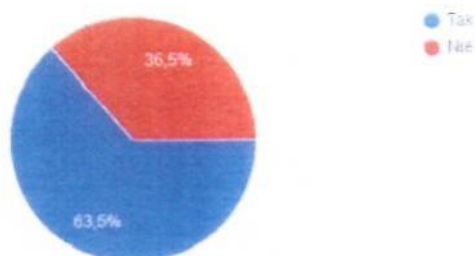
12. Czy Pana/Pani zdaniem kobiety fałszywie oskarżają o przemoc, aby uzyskać rozwód?

52 odpowiedzi



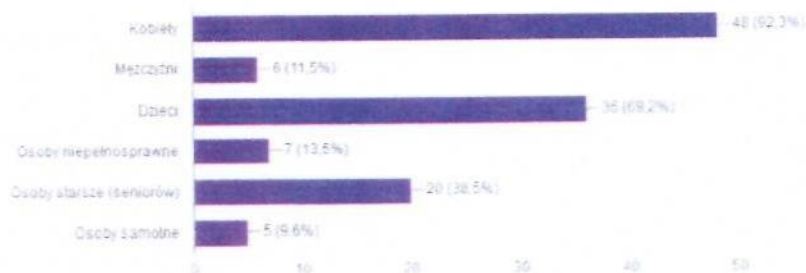
13. Czy Pana/Pani zdaniem sprawcy przemocy sami jako dzieci byli ofiarami lub byli świadkami jak ojciec bił matkę lub matka biła ojca?

52 odpowiedzi



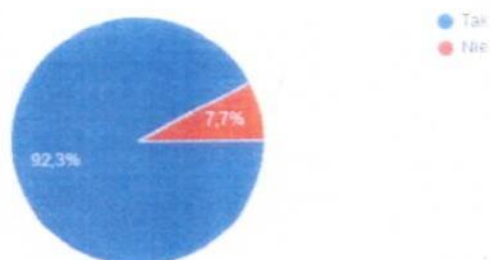
14. Kogo najczęściej dotyka przemoc : (można zaznaczyć kilka odpowiedzi)

52 odpowiedzi



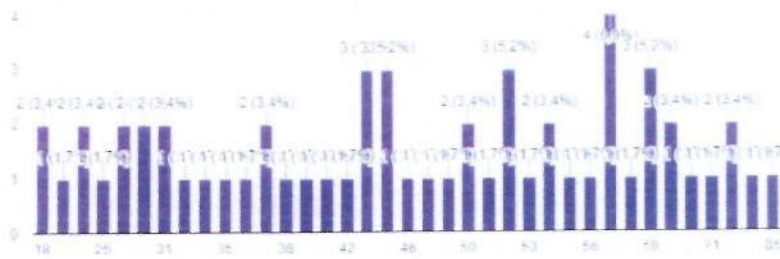
15. Czy Pan/Pani posiada wiedzę gdzie mogą uzyskać pomoc osoby doznające przemocy ?

52 odpowiedzi

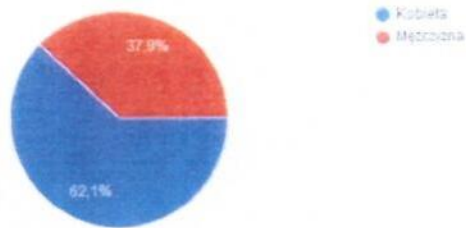


Wiek

Se odpowiedz

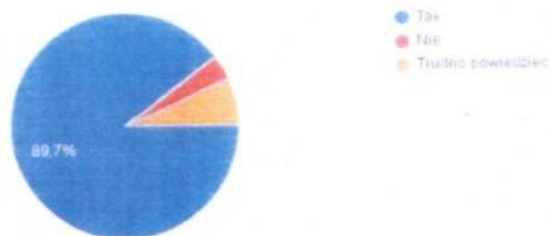


Se odpowiedz



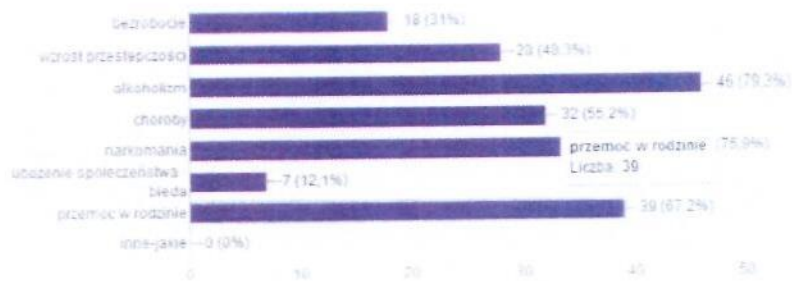
1. Czy Pani / Pan wie, gdzie należy szukać pomocy w przypadku problemu z alkoholem ?

Se odpowiedz



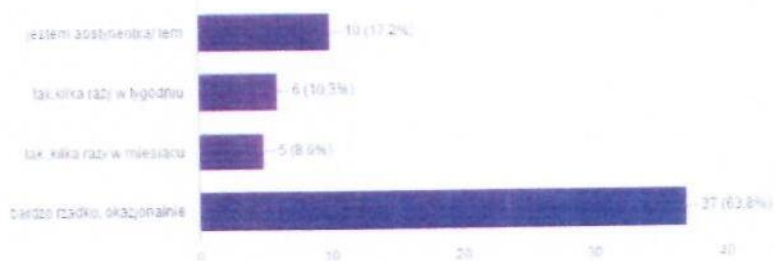
2. Które z problemów społecznych uważa Pani / Pan za najważniejsze zagrożenie zakreśl 4 zagrożenia ?

58 odpowiedzi



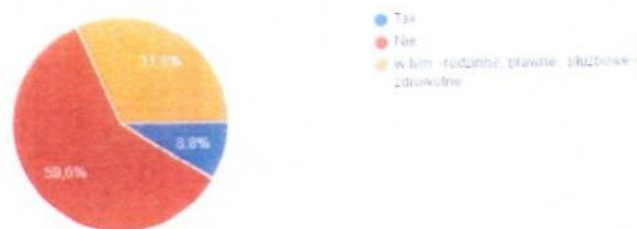
3. Jak często Pani / Pan pije alkohol ?

76 odpowiedzi



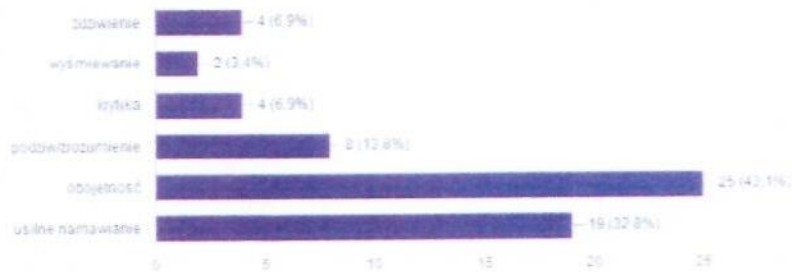
4. Czy miała Pani / Pan problemy wynikające z picia alkoholu ?

57 odpowiedzi



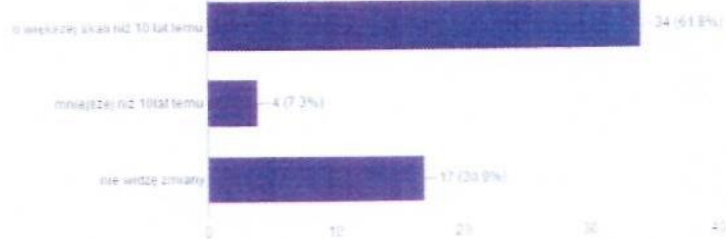
5. Z jaką reakcją spotkała się Pani / Pan w przypadku odmowy picia alkoholu ? :

15 odpowiedzi



6. Czy Pani / Pana zdaniem picie alkoholu przez dzieci i młodzież do 18 lat jest ?

33 odpowiedzi



7. Czy Pani / Pana zdaniem obecnie :

19 odpowiedzi



7. Czy Pani / Pana zdaniem obecnie :

53 odpowiedzi



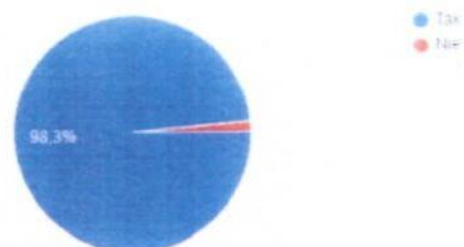
9. Jakie zagrożenia Pani / Pana zdaniem, niesie za sobą spożywanie alkoholu ?

53 odpowiedzi



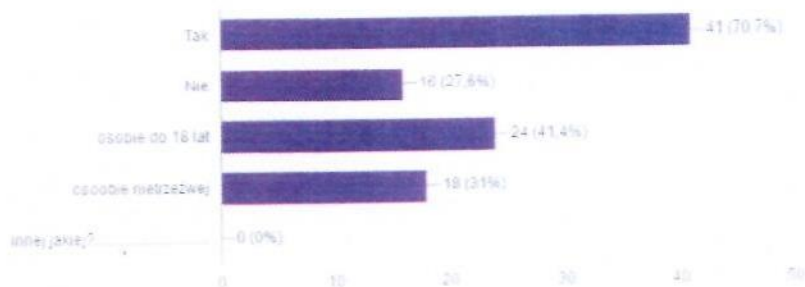
10. Czy wie Pani / Pan, że nie wolno sprzedawać alkoholu osobom nieletnim, nietrzeźwym , na kredyt lub pod zastaw ?

53 odpowiedzi



11. Czy Pani / Pan spotkali się z odmową sprzedaży alkoholu ?

58 odpowiedzi



12. Czy Pani / Pan spotkali się z żądaniem okazania dowodu osobistego przez osobę wyglądającą na nieletnią ?

58 odpowiedzi

